



蓝宙电子智能车创新培训

第二讲

智能车机械系统整体介绍和设计

 汇报人：熊大侠

芜湖蓝宙电子科技有限公司

Wuhu LANDZO Electronic Technology Co.,Ltd



- 1 B、C、D、E组车模结构介绍
- 2 智能车各组车模整体布局介绍
- 3 智能车机械部分所需工具与软件

一、B、C、D、E组车模结构介绍

【车模介绍】

后置后驱
滚珠式差速器

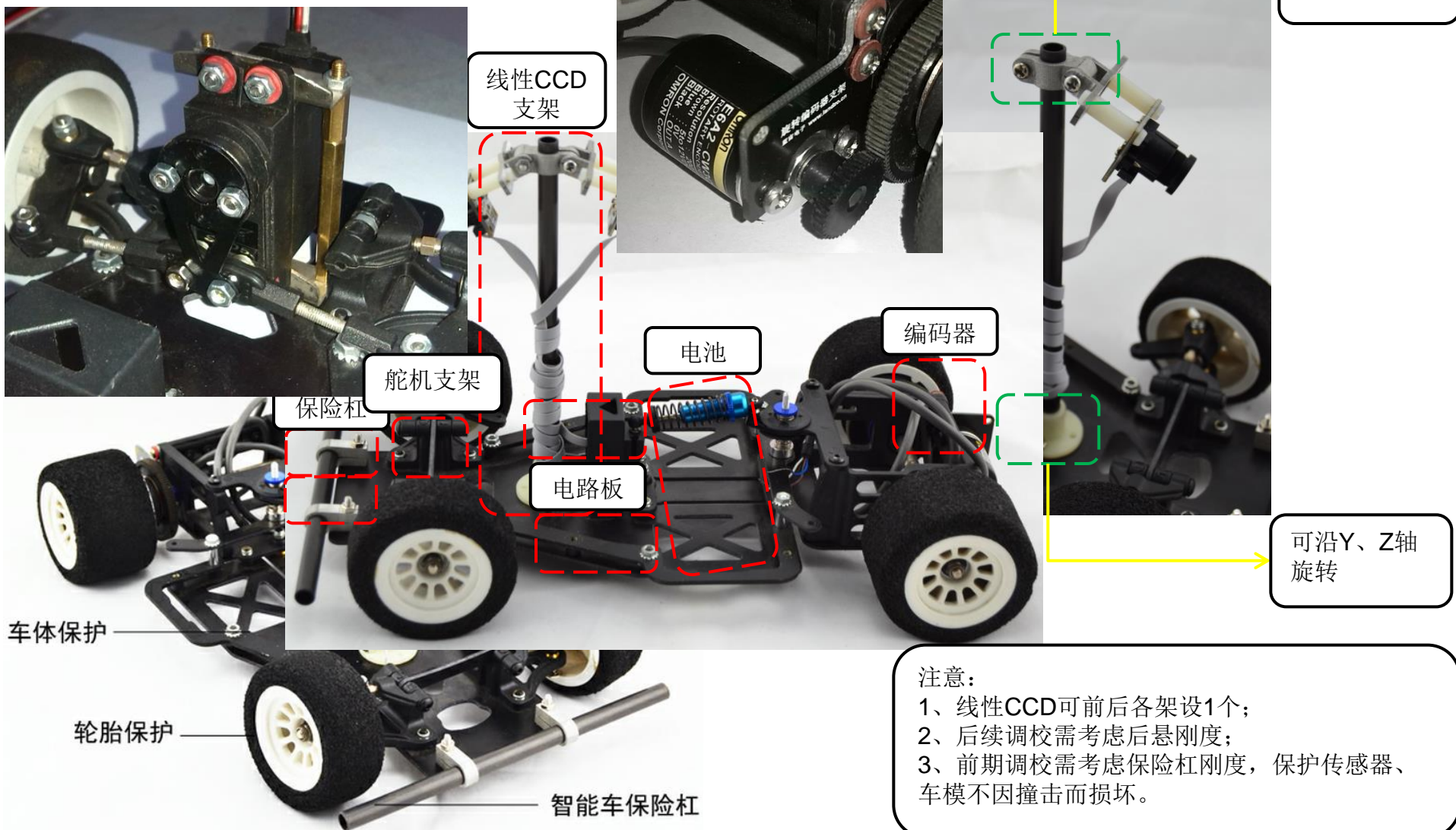
后置后驱
双电机差速

双电机差速

| 编号 | 车模和外观 | 规格参数 | 组别 |
|------|---|---------------------------------------|--------|
| B型车模 |  | 车模型号：暂无 电机：540 伺服器：S-D5 | 光电组 |
| C型车模 |  | 车模：G768 电机 RN-260 舵机：FUTABA3010 | 电磁组 |
| D型车模 |  | 电机：RN-260 | 摄像头平衡组 |
| E型车模 |  | 电机：RS-380 | 摄像头平衡组 |

二、智能车各组车模整体布局介绍

【B车模介绍】



二、智能车各组车模整体布局介绍

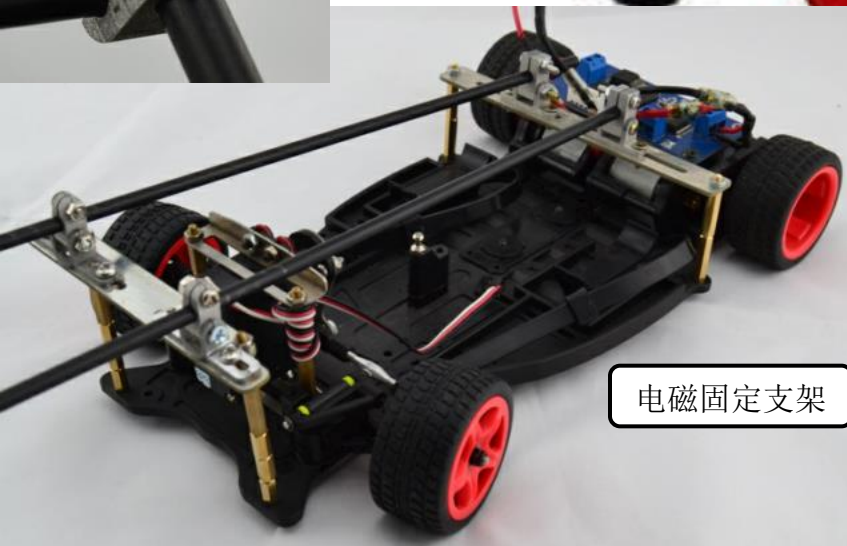
【C车模】



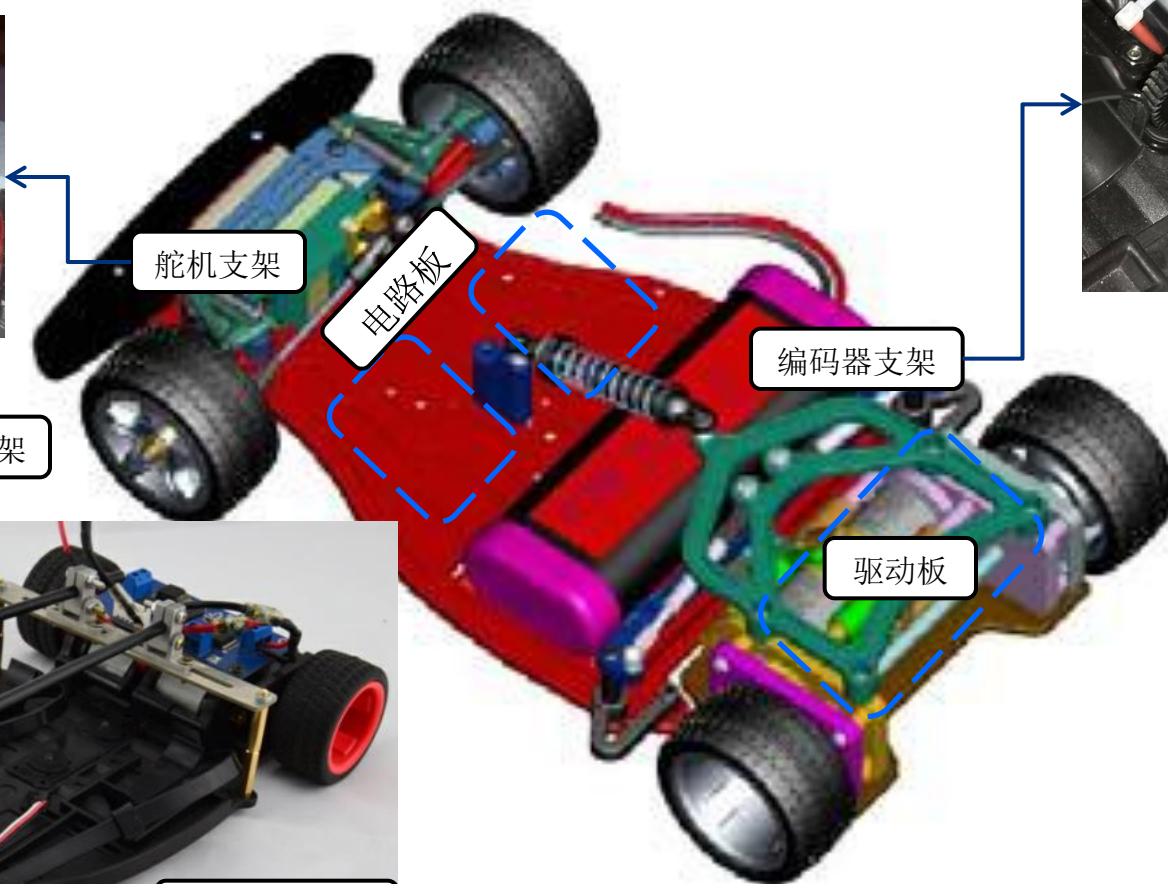
舵机支架



三通支架



电磁固定支架



电路板

编码器支架

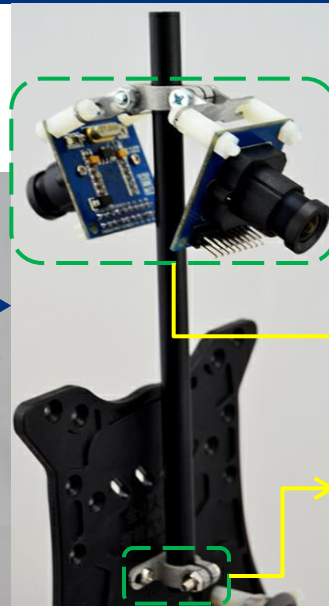
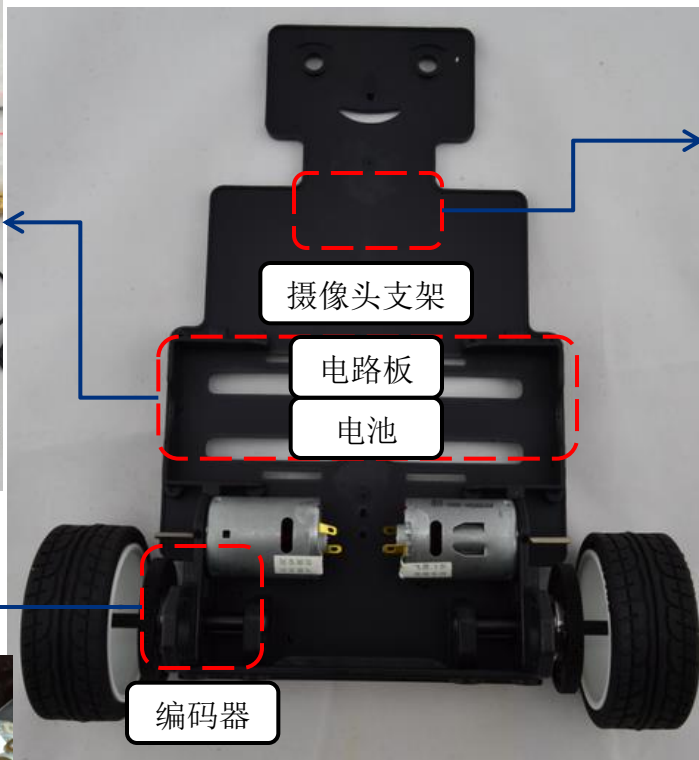
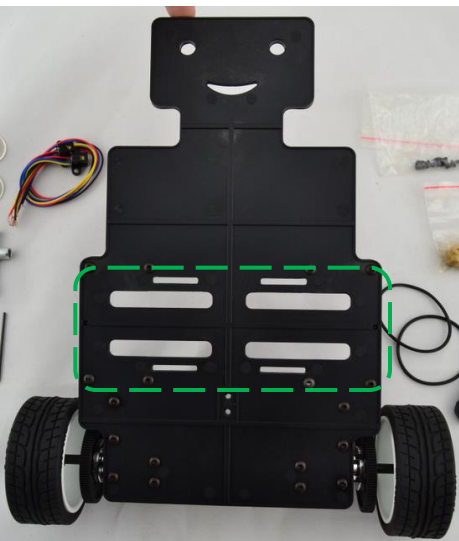
驱动板



注意：
1、防撞保护；
2、底盘刚度。

二、智能车各组车模整体布局介绍

【E车模】

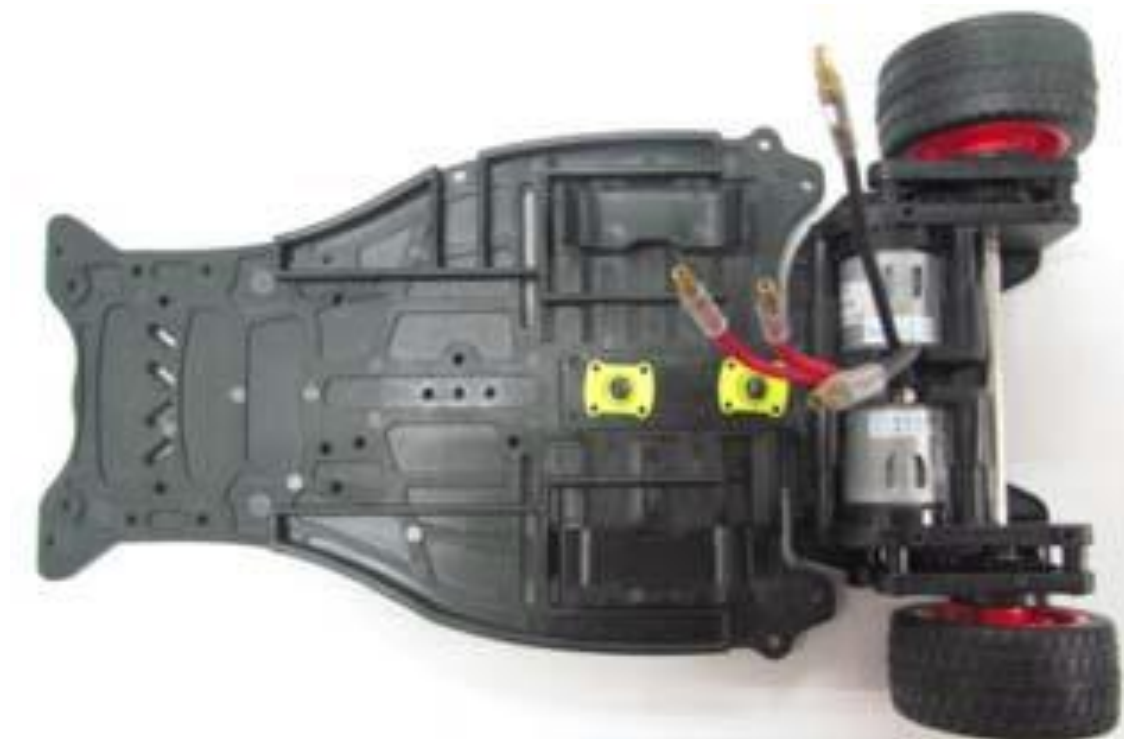


注意：

- 1、平衡组需考虑重心高度，越低越好；
- 2、机械零部件质量越轻越好，同时需要考虑牢固程度；
- 3、电池布局位置可降低；
- 4、考虑倾倒保护机构。

二、智能车各组车模整体布局介绍

【D车模】



说明：

- 1、D车模与C车模相比仅小前悬架部分，编码器支架同C车；
- 2、D车模与E车模同属摄像头平衡组，传感器支架、电路板、电池等布置位置参考E车；
- 3、D车模后悬架与底盘为分体式，需考虑加固，保证底盘整体刚度；
- 4、考虑倾倒防护机构。

三、智能车机械部分所需工具与软件

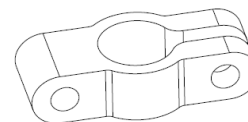
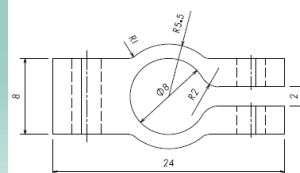
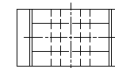
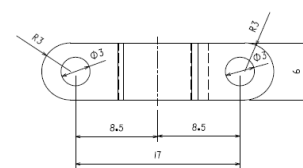
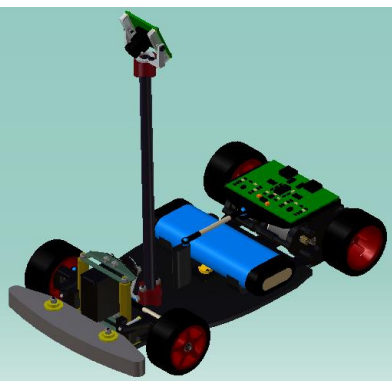
【工具】

十字套筒、尖嘴钳、十字起、斜口钳、小台钻、



【软件】

CAD、CATIA、UG、PRO-E等三维制图软件





THANK YOU

蓝宙电子科技有限公司

地址：芜湖市经济开发区银湖北路科技创业中心C栋211室

电话：0553-5841830

E-mail：wangjiang@landzo.cn

网址：www.landzo.cn