

FPGA 入门课程 1-设计工具破解

1. Altera 器件的集成开发环境 Quartus II 工具

本系列教程使用的是 Quartus II 11.1 版本作为开发工具,请大家到如下地址去下载此工具,和“和谐文件”。

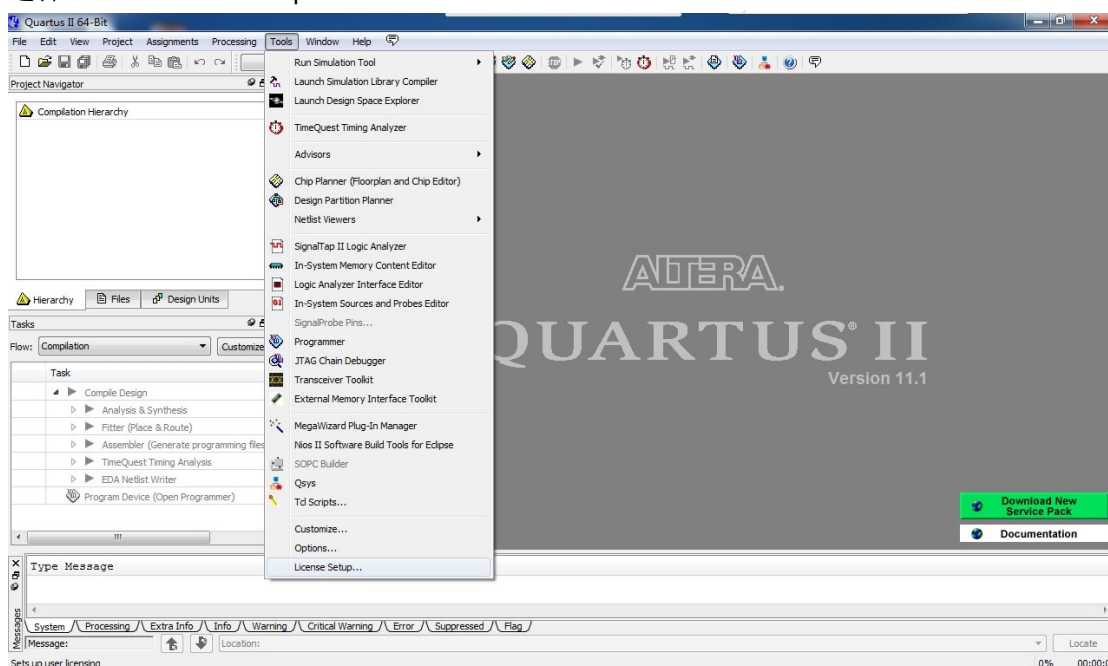
<http://www.fpgaw.com/forum.php?mod=viewthread&tid=64726&page=1&extra=#pid121017>

FPGA 的逻辑设计离不开仿真工具的支持,咱们选择比较流行的 Modelsim 作为仿真工具,工具下载地址如下。版本为 Modelsim 10.2.

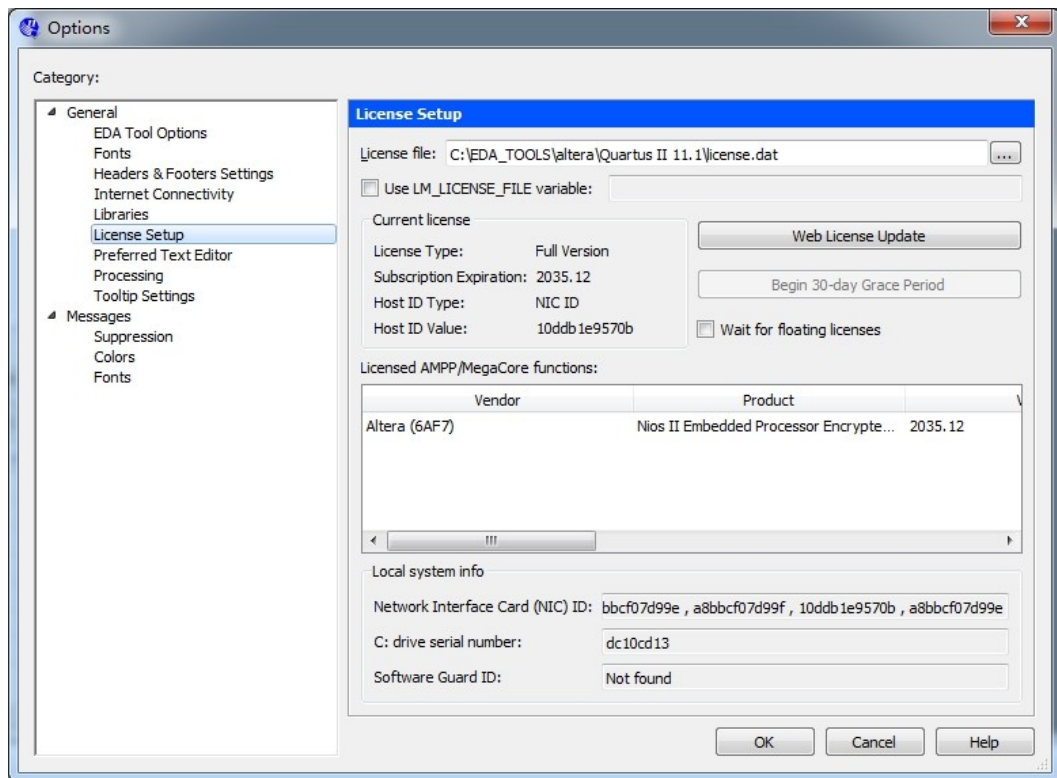
<http://pan.baidu.com/s/1dD5mTdZ>

2. Quartus II 软件的破解

安装完 Quartus II 软件后,双击打开软件
选择 Tools->License Setup



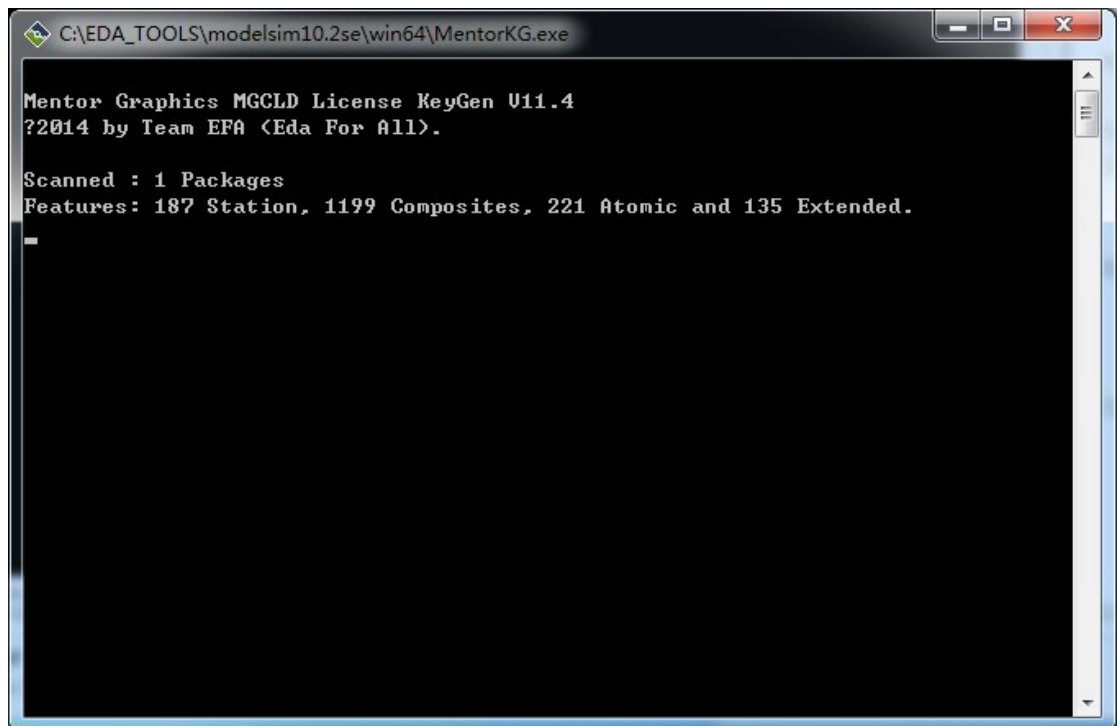
打开之后如下图



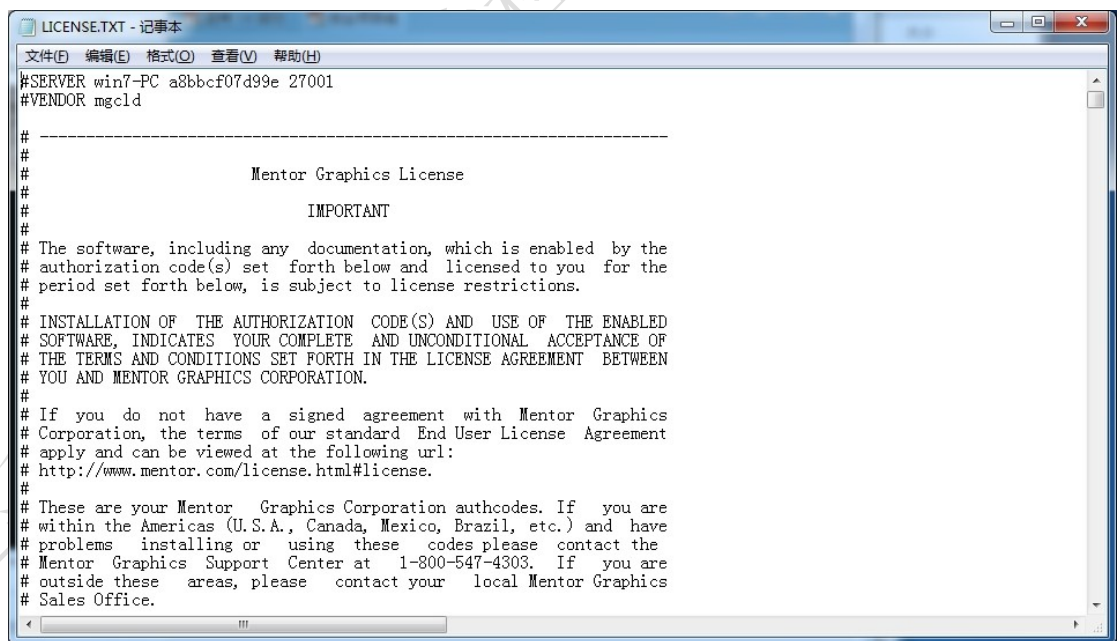
在 License file 编辑框内点右边的“...”按钮去选择你破解文件生成的 License.dat 文件即可。

3. Modelsim 的破解过程

- 将 MentorKG.exe 和 crack.bat 一起拷贝到 modelsim 安装目录的 win32 或 win64 下 (modelsim 一定要在这个目录下);
- 双击运行 crack.bat 等待几十秒钟后会弹出一个 license.txt 的 txt 文件,你将此文件保存到你指定的目录即可,注意目录中不要有中文,安装时也不要有中文目录。
- 如下图

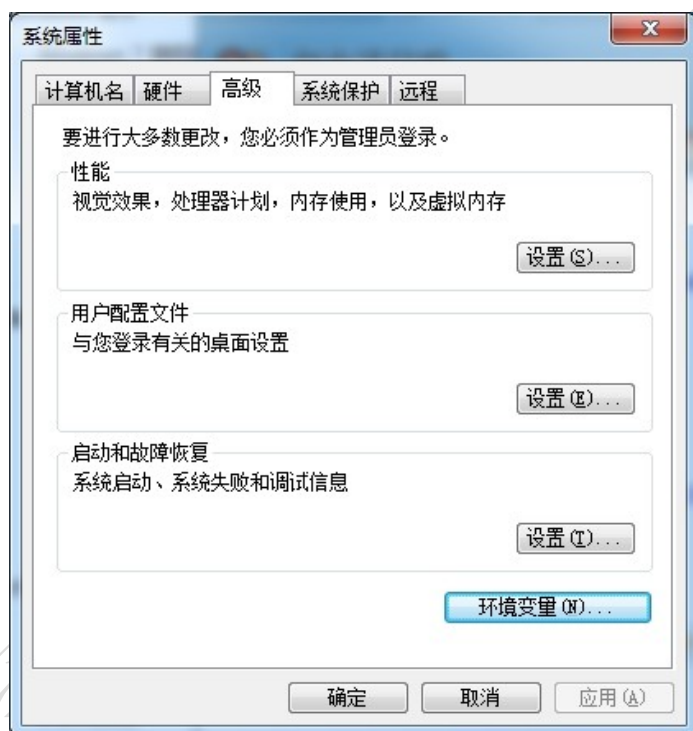


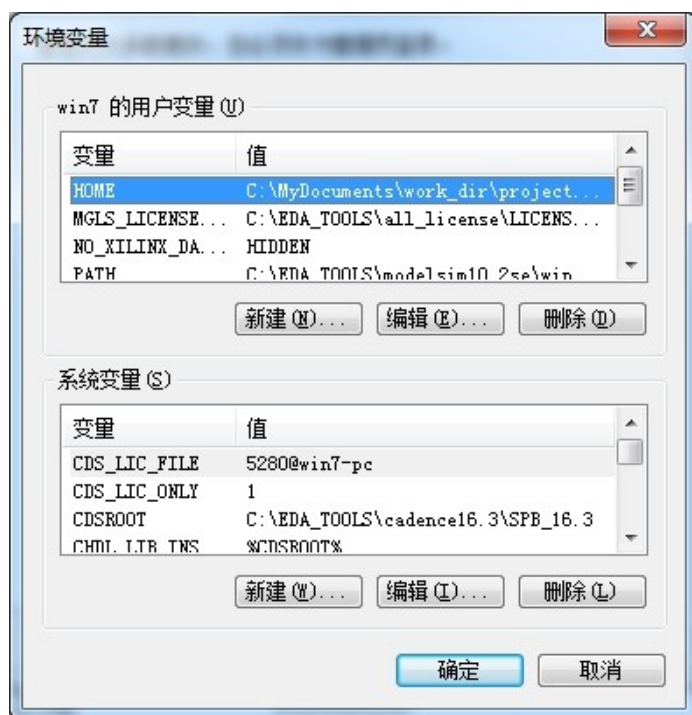
这个窗口出现后需要等待几十秒,这个时候不要关闭此窗口,之后跳出 License.TXT 记事本文件。保存到你的指定目录即可, 点击文件->另存为



➤ 设置环境变量

右键我的电脑,点击属性->高级系统设置->环境变量->添加用户环境变量即可如下图





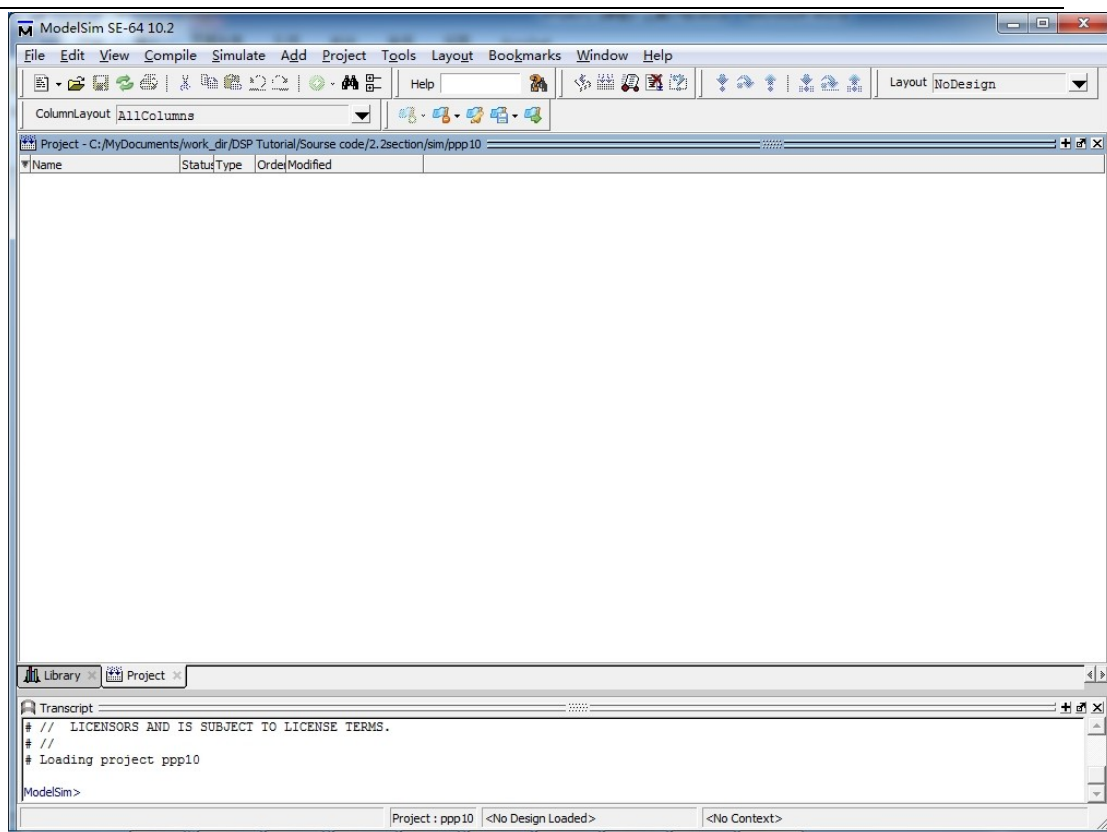
这里需要添加 MGLS_LICENSE_FILE 变量
变量值为你保存 License.txt 文件的路径
如图



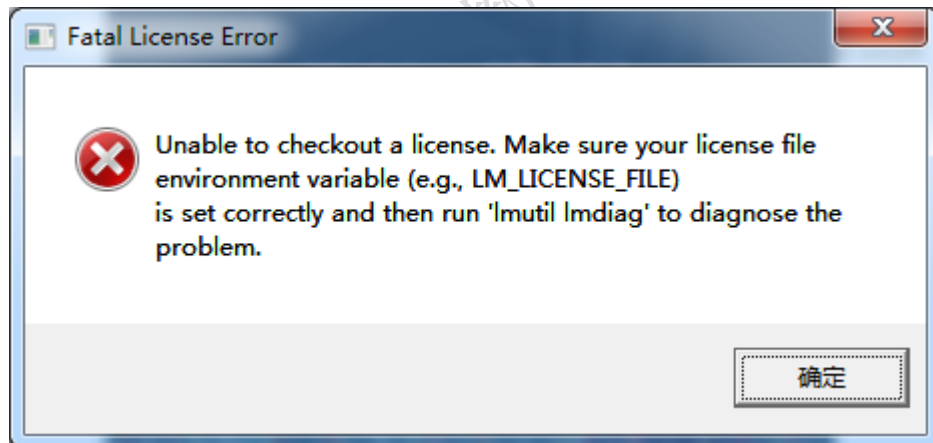
此时应该 modelsim 已经破解完成了。然后打开 modelsim 软件验证是否破解成功。

✧ 破解成功后打开 modelsim 后没有 License 验证失败提示窗口。

如图



✧ 破解失败,如下图



破解失败,主要原因分析

1. 是否按照破解方法把将 MentorKG.exe 和 crack.bat 一起拷贝到 modelsim 安装目录的 win32 或 win64 下 (modelsim 一定要在这个目录下), 并生成 License.TXT
2. 是否把 license.txt 放到中文目录
3. 环境变量是否设置

大家有任何疑问可以到我们论坛提交问题,我们论坛会有专人回答大家的问题。

www.fpgaw.com

非常感谢大家对我们的支持,我们会把 FPGA 教程做的更完美。