



www.enjoylinux.cn

Windows与Linux文件共享 (v2014版)

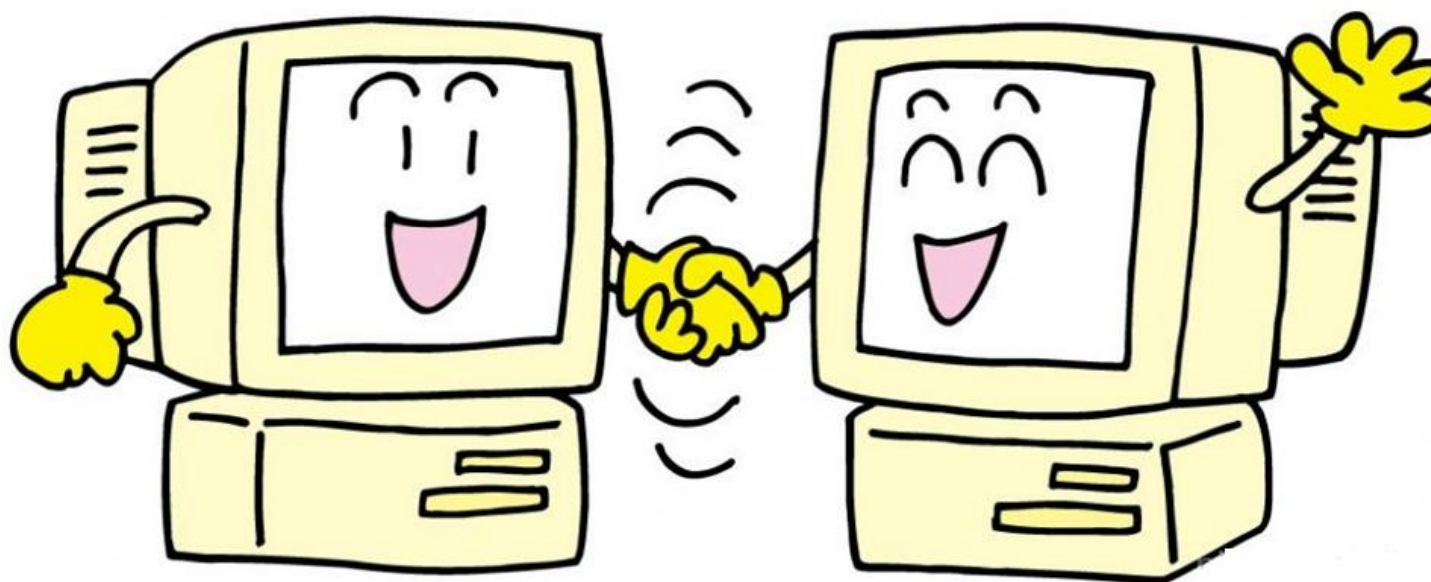
版权声明：本课件及其印刷物、视频的版权归成都国嵌信息技术有限公司所有，并保留所有权力：任何单位或个人未经成都国嵌信息技术有限公司书面授权，不得使用该课件及其印刷物、视频从事商业、教学活动。已经取得书面授权的，应在授权范围内使用，并注明“来源：国嵌”。违反上述声明者，我们将追究其法律责任。

1. 前提-1



www.enjoylinux.cn

从windows能够Ping通Linux



嵌入式Linux技术咨询QQ号: 550491596
嵌入式Linux学习交流QQ群: 65212116



1. 前提-2



www.enjoylinux.cn

关闭Linux防火墙

运行命令: `/etc/init.d/iptables stop`



嵌入式Linux技术咨询QQ号: 550491596

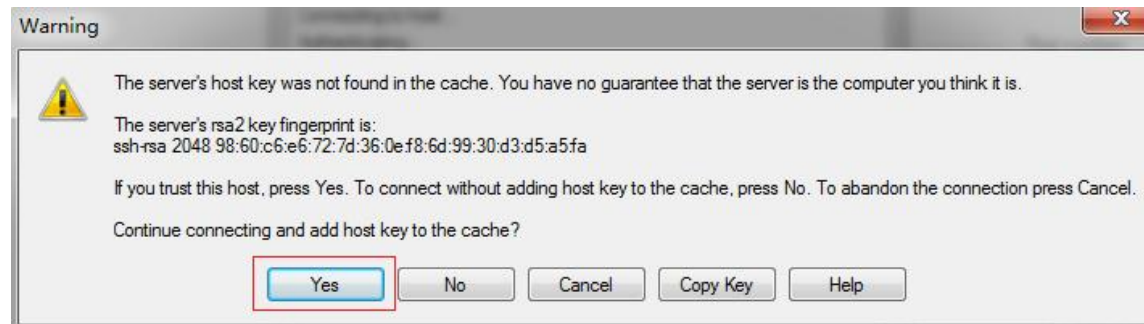
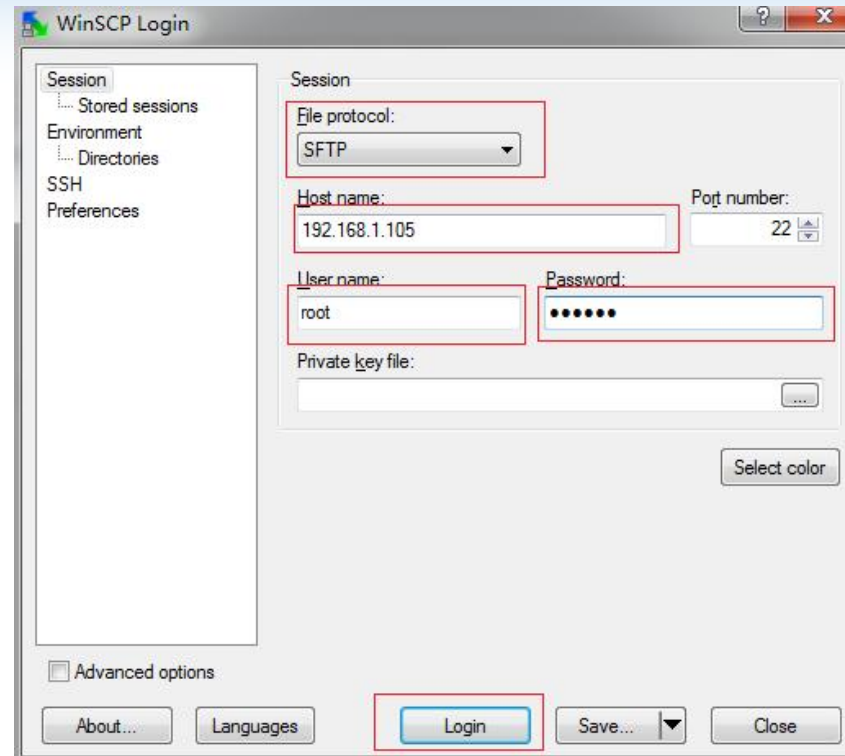
嵌入式Linux学习交流QQ群: 65212116



1. WinSCP



www.enjoylinux.cn



嵌入式Linux技术咨询QQ号: 550491596
嵌入式Linux学习交流QQ群: 65212116



2. Samba服务器



www.enjoylinux.cn

1. 安装samba服务器

```
rpm -ivh /mnt/Packages/samba-3.5.10-125.el6.i686.rpm
```

2. 添加用户并修改密码

```
useradd win
```

```
passwd win
```

3. 设置该用户登录samba服务的密码

```
smbpasswd -a win
```

4. 配置samba服务

```
vim /etc/samba/smb.conf
```

5. 重启samba服务

```
/etc/init.d/smb restart
```

嵌入式Linux技术咨询QQ号: 550491596

嵌入式Linux学习交流QQ群: 65212116



2. Samba服务器



常见问题

1. 通过samba访问linux速度很慢，且很多目录访问失败



故障原因

未关闭Selinux,通过执行命令`setenforce permissive`将其关闭

嵌入式Linux技术咨询QQ号: 550491596
嵌入式Linux学习交流QQ群: 65212116



Vmware Tools



www.enjoylinux.cn



嵌入式Linux技术咨询QQ号: 550491596
嵌入式Linux学习交流QQ群: 65212116

