

E2 studio 工程导入

2017/4

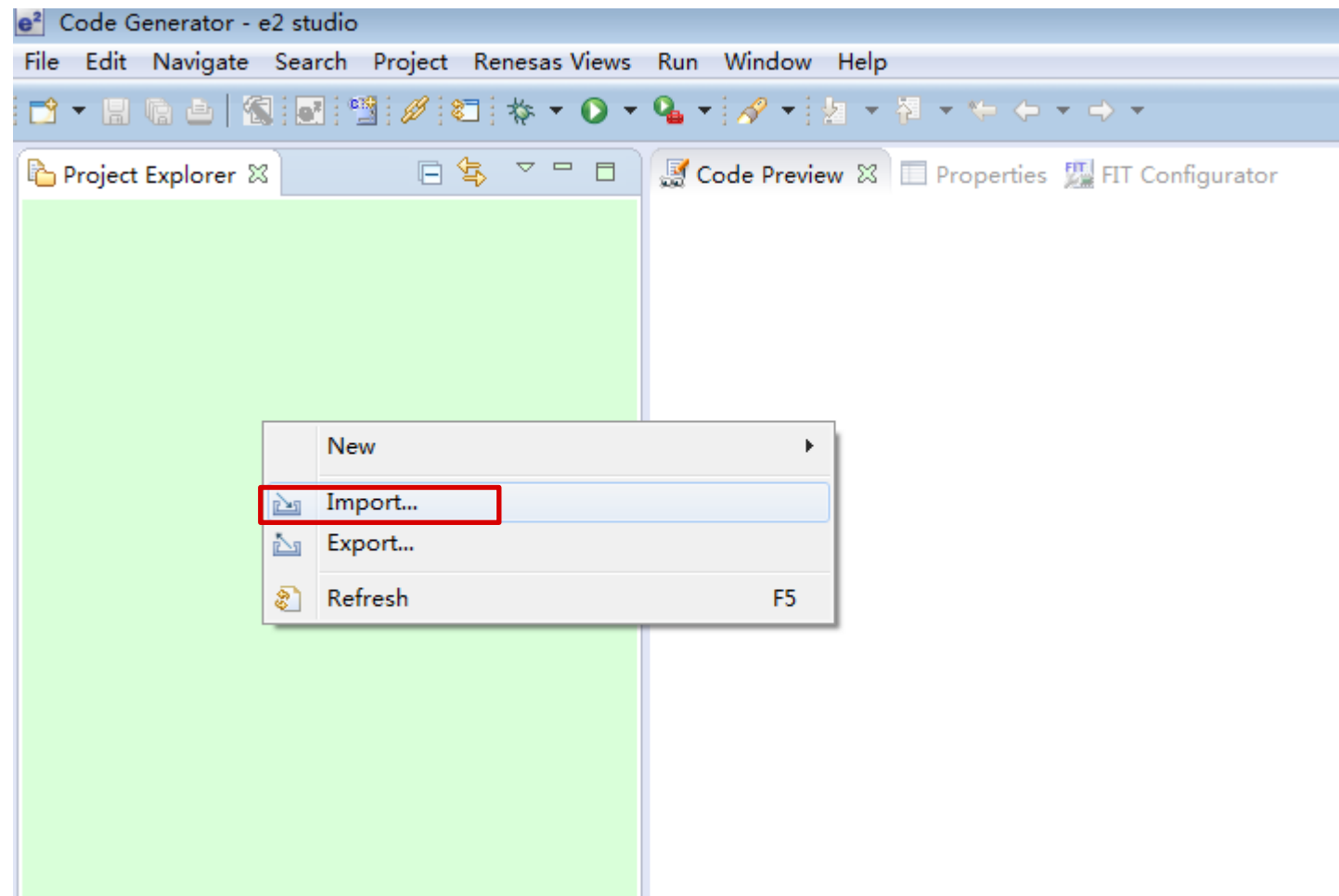
瑞萨电子大中国区大学组

工程导入的作用

导入工程可以更快的利用已有的工程进行调试仿真。
但是在导入工程的时候有一些需要注意的地方。

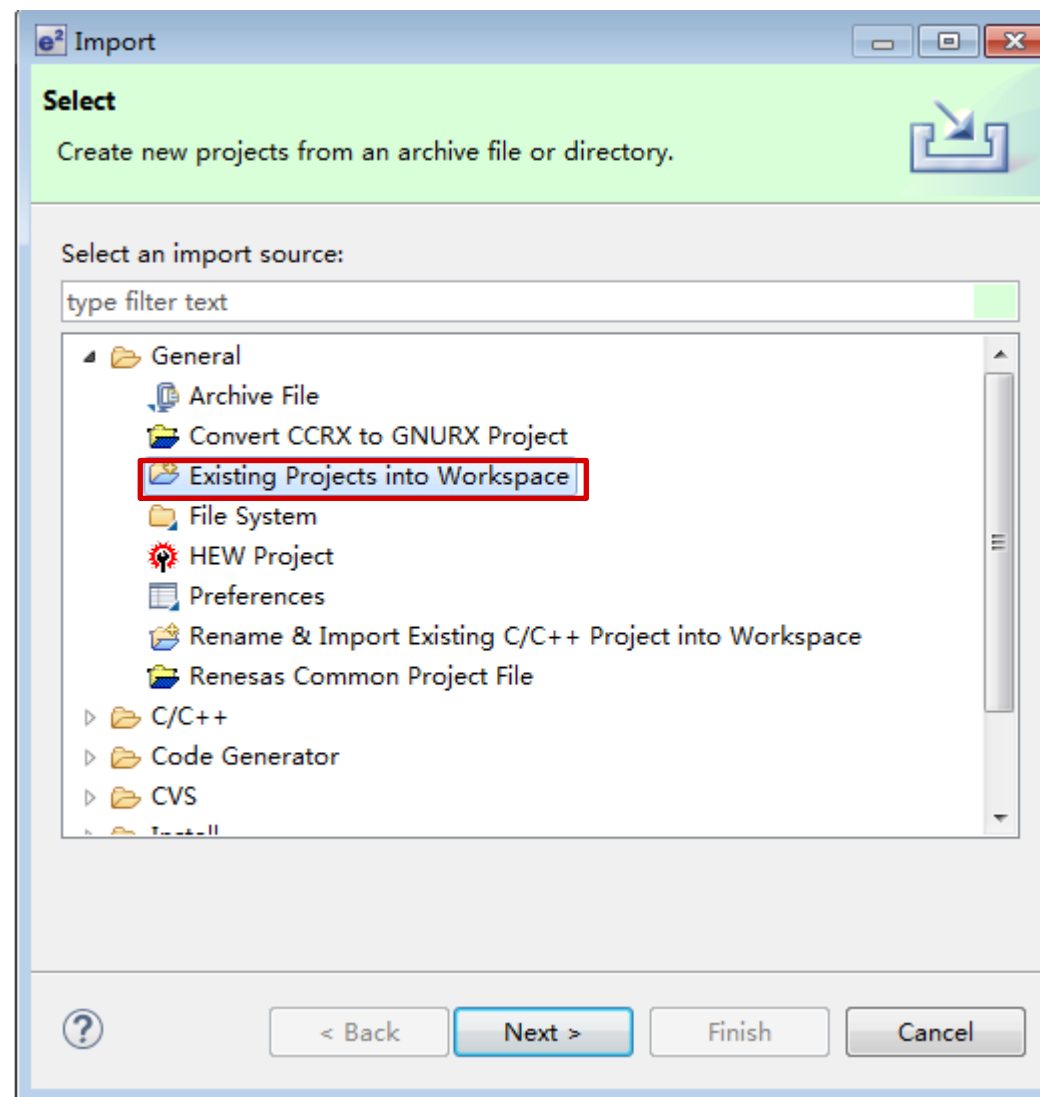
正常工程导入流程

在“project explorer”中点击右键，选择“Import”



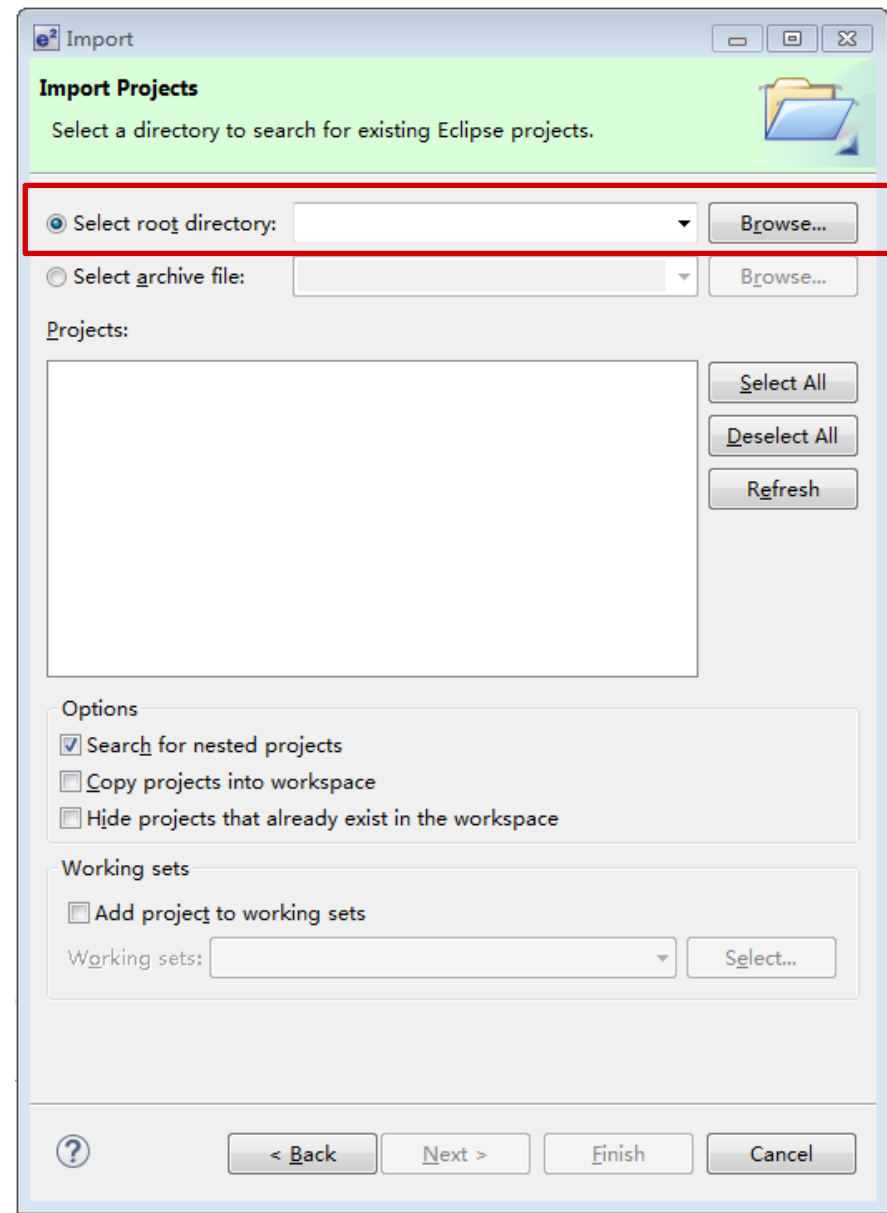
正常工程导入流程

在打开的对话框中选择，
“**General**” 文件夹下的
“**Existing Projects into Workspace**”，选择后点击
“next”



正常工程导入流程

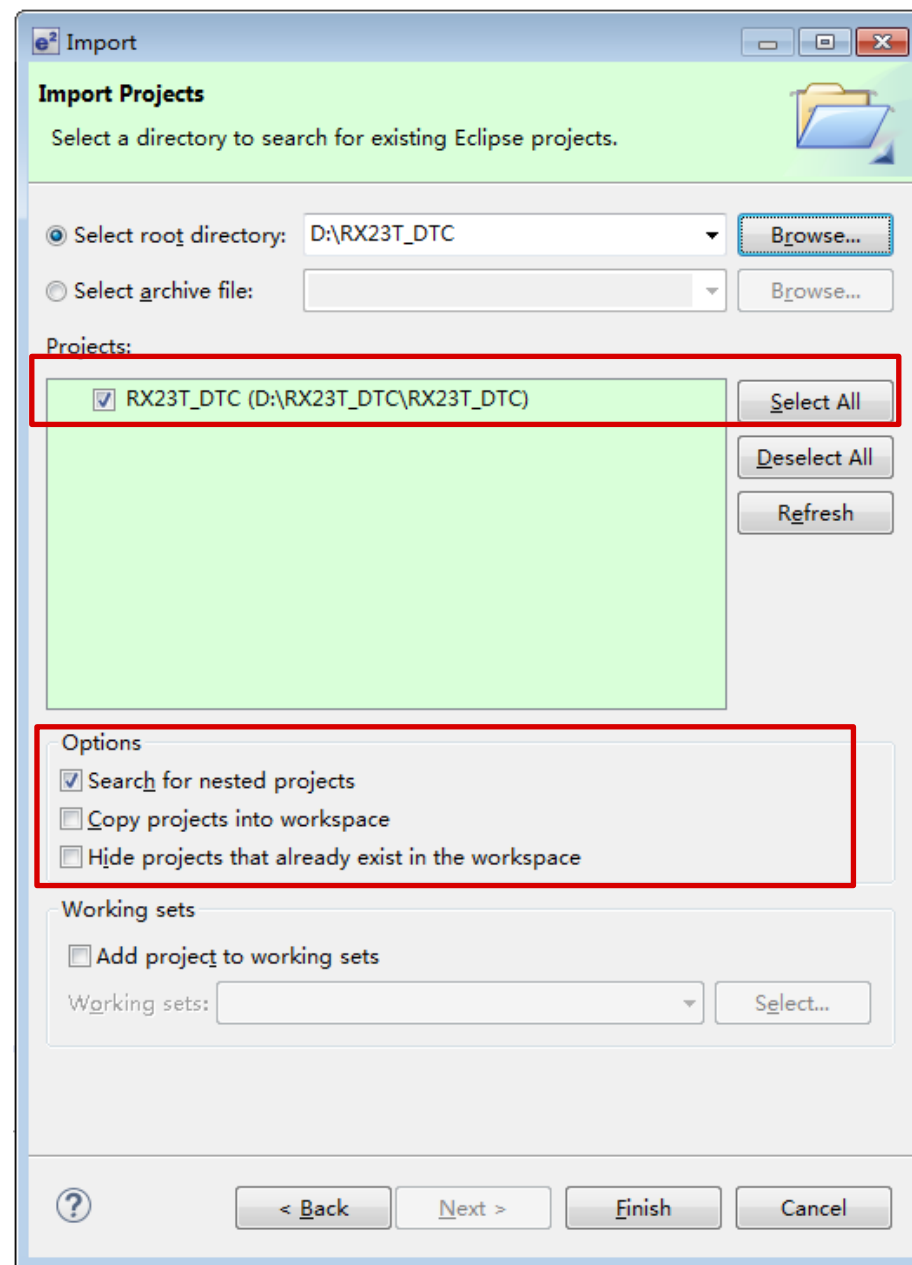
在打开的对话框点击“**Browse**”按钮，查找存放在硬盘中的工程文件夹



正常工程导入流程

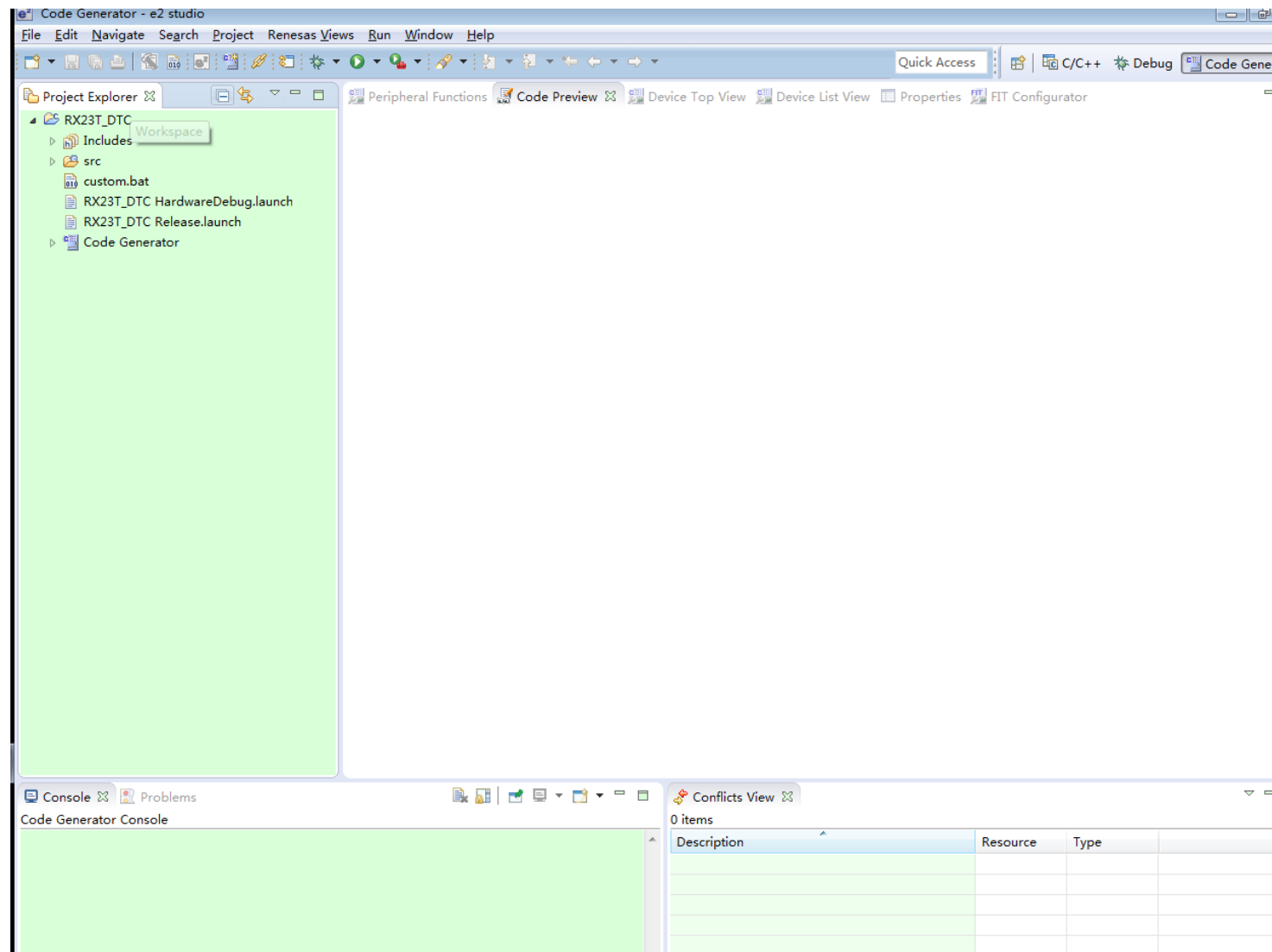
E2会在文件夹中自动寻找工程文件，并把该工程文件添加到工程中。

注意在**options**部分，只有一个选项是选择的，其他两个选项不选择。



正常工程导入流程

正常工程打开后，源文件和**code generator**都会在工程中显示。

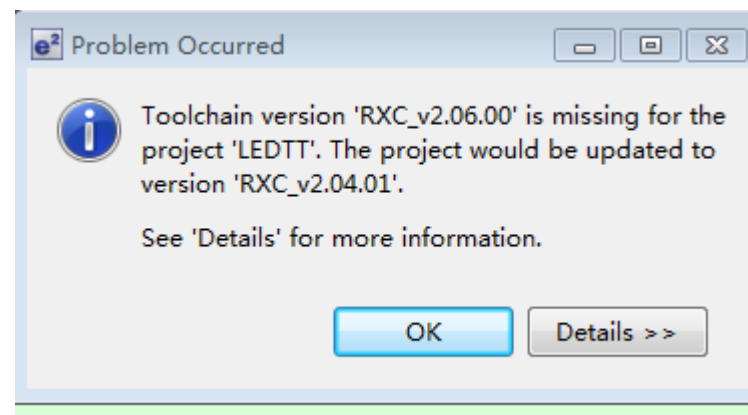


非正常导入工程

以上是正确导入工程的流程，所谓正确就是**E2**的版本和**CCRX**编译器的版本都相同，这样不会出现任何提示，但是当我们安装的软件的版本和编译器的版本有区别的时候，**E2**就会提示一些信息。

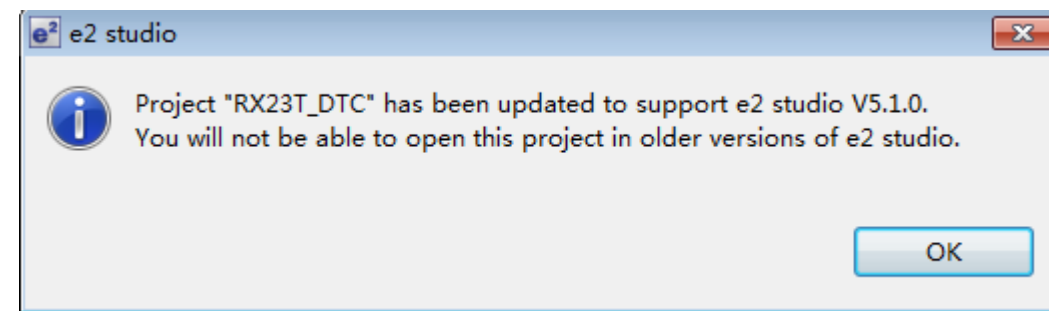
非正常导入工程—编译器版本不同

当我们安装的**E2**的版本相同，编译器的版本不同的时候，会提示入右边对话框的错误。但是这个错误提示只是一个提示的作用，**OK**之后，可以继续继续进行编译，不会对整个工程的仿真调试有任何影响。



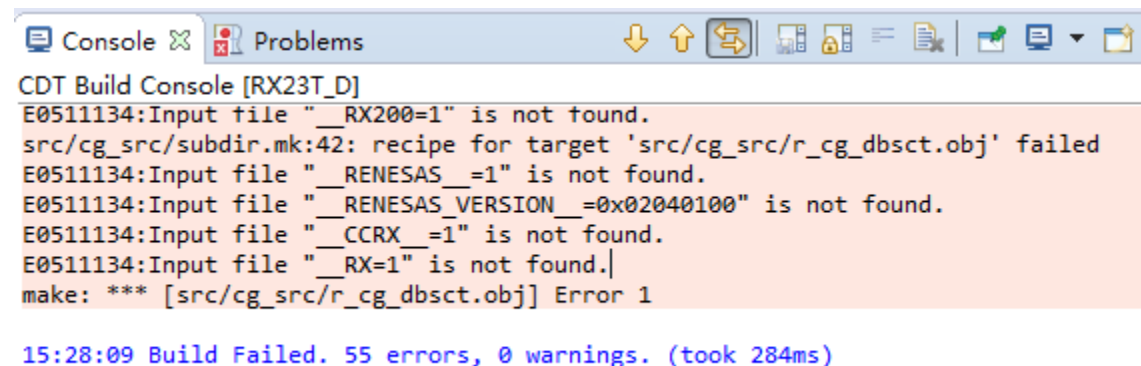
非正常导入工程—E2版本不同

当编译器的版本相同，**E2**的版本不同的时候，会对工程有一定的影响。根据提示我们可以看到，在高版本的**E2**中打开低版本的工程，会提示自动更新当前工程的版本，工程版本更新后会对原来的旧版本工具打开工程造成影响。我们确定后，继续编译是可以编译通过，正常进行仿真调试的。



非正常导入工程—E2版本不同

反之，当我们使用低版本的**E2**来打开一个高版本生成的程序时，在导入的时候不会提示任何的提示，但是，当我们对整个工程进行编译的时候，就会报很多错误。所以，当我们对工程进行编译的时候，遇到这些莫名的问题的时候，就要考虑一些是否是因为**E2**的版本过低导致的了。



```
CDT Build Console [RX23T_D]
E0511134:Input file "__RX200=1" is not found.
src/cg_src/subdir.mk:42: recipe for target 'src/cg_src/r_cg_dbsct.obj' failed
E0511134:Input file "__RENESAS__=1" is not found.
E0511134:Input file "__RENESAS_VERSION__=0x02040100" is not found.
E0511134:Input file "__CCR__=1" is not found.
E0511134:Input file "__RX=1" is not found.
make: *** [src/cg_src/r_cg_dbsct.obj] Error 1

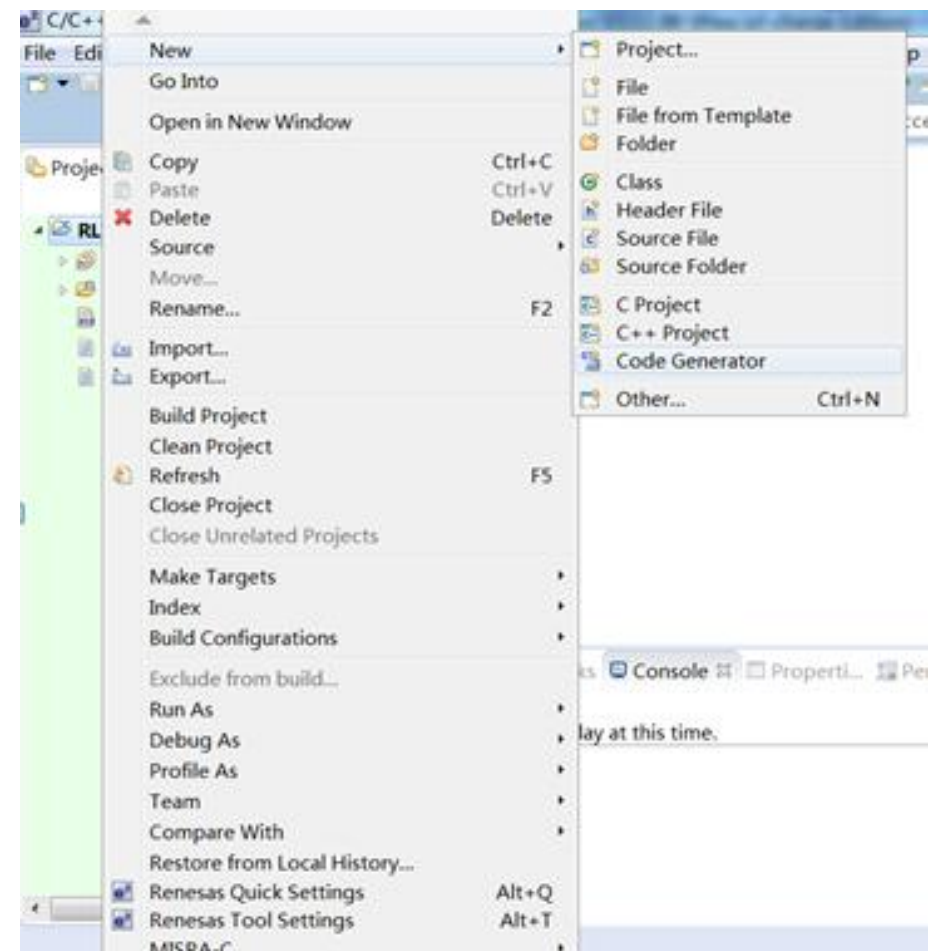
15:28:09 Build Failed. 55 errors, 0 warnings. (took 284ms)
```

CODE GENERATOR不小心被删除了怎么恢复

在工程中，**code generator**是在程序的初期阶段有着非常重要的作用，如果我们不小心在工程中删除了**code generator**，我们应该怎么恢复？

在工程上点击右键，选择“**new**”可以看到里面有**code generator**。我们点击之后，**code generator**又回到了工程的选项当中。

注意：从新添加的code generator是没有经过设置的，也就是说工程原来在code generator中的设置全部被清除了，并且没有办法恢复。因此我们在使用的时候要注意，不要误删code generator。



WWW.RENESAS.COM/ZH-CN